

Imaginons l'arc jurassien !

Diagnostic et vision territoriale

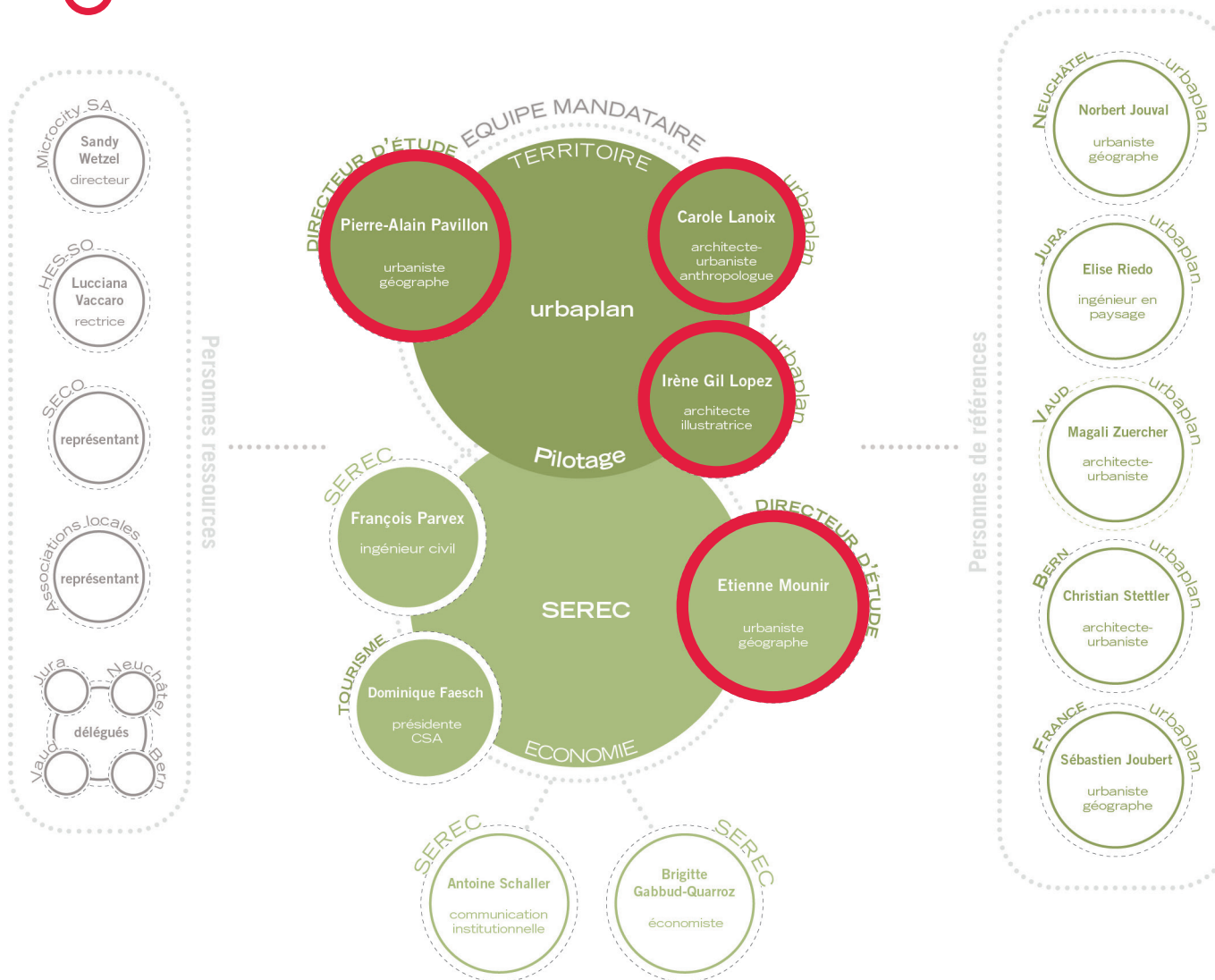
Atelier 1 - Défis

30.06.2020

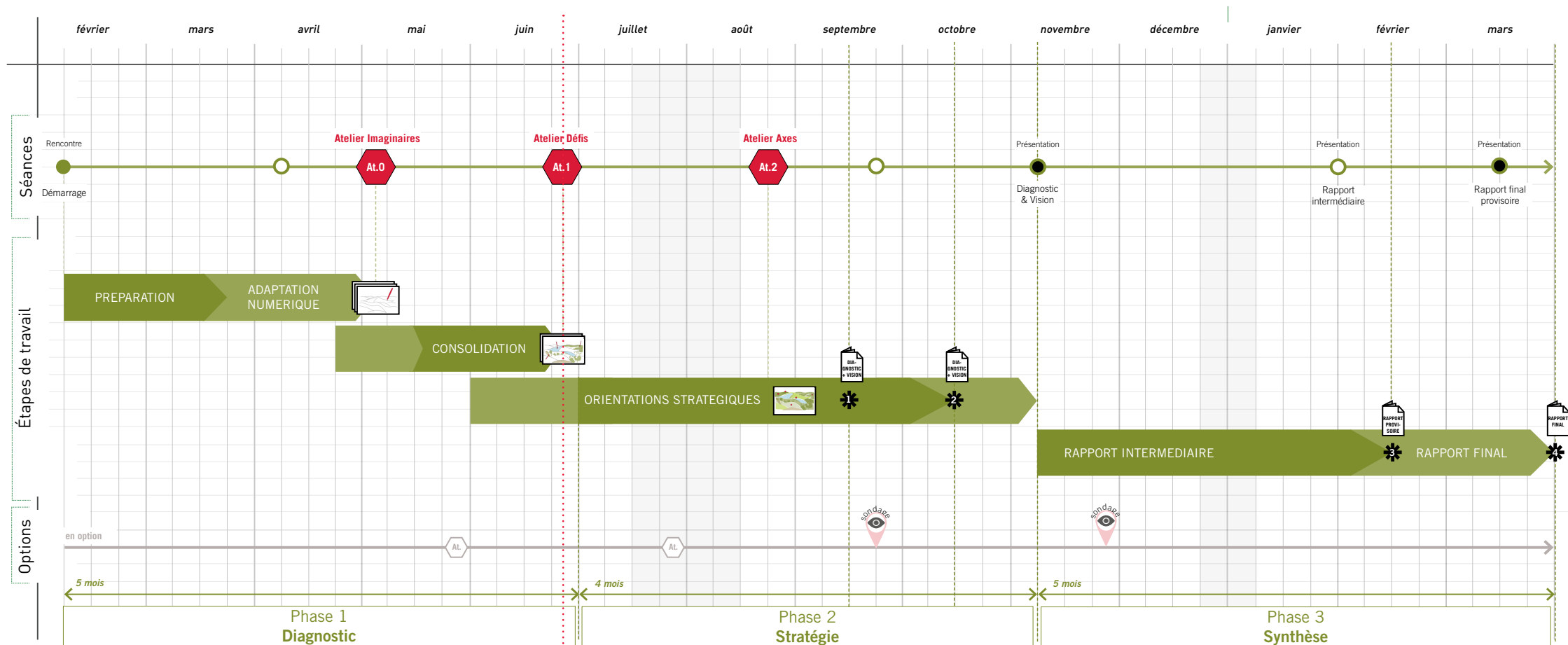
Présentation de l'équipe

Mandataires

Noyau dur 



Calendrier indicatif



Objectifs de l'atelier

Répondre aux défis de l'Arc jurassien à partir d'un exemple concret et contextualisé, et concevoir ensemble les orientations privilégiées d'une vision territoriale.

Programme indicatif

09:00 **ACCUEIL** - *café-croissant*

09:15 **PRESENTATIONS**

Quels défis pour l'Arc jurassien ?

- > Historique des études et mise en perspective
- > Des imaginaires aux nouveaux défis
- > Présentation du travail en groupe

10:00 **TRAVAIL EN GROUPE**

Quels ferments pour l'Arc jurassien ?

Temps 1 : Phase création (60')

- *pause* -

Temps 2 : Critique (30')

11:45 **RESTITUTION EN PLENUM**

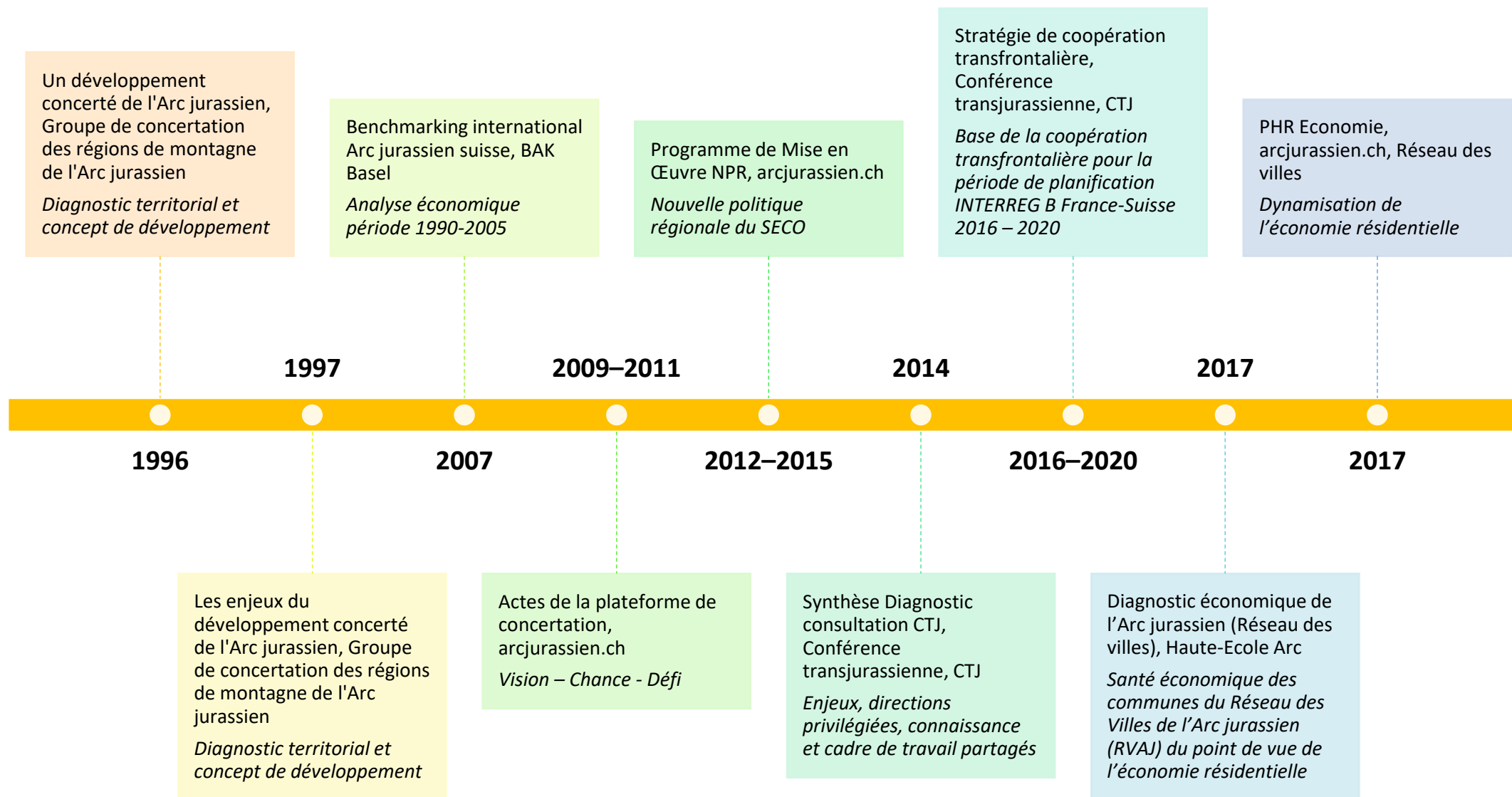
Présentation par groupe et discussion

12:30 **APERITIF DINATOIRE**

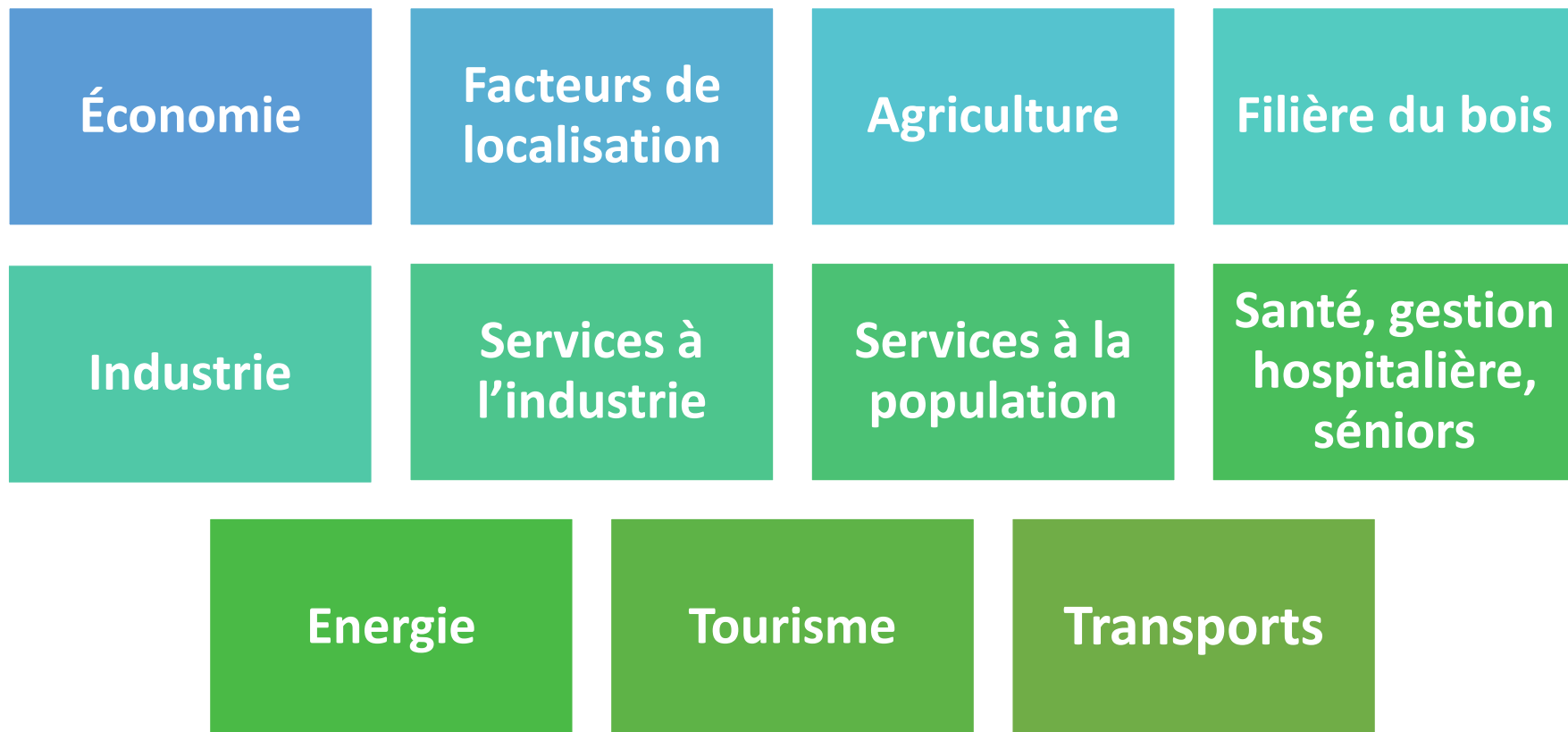
13:15 **FIN**

Historique des études et mise en perspective

Études analysées



Aspects sectoriels



Aspects transversaux



Consolidation : image de l'Arc jurassien

- ✓ L'Arc jurassien suisse est un territoire innovant et ouvert au sein d'un espace préservé.
- ✓ Organisé en réseaux, il s'appuie sur un maillage dynamique de villes complémentaires.
- ✓ Il est connecté aux métropoles voisines.

Consolidation : défis de l'Arc jurassien



**Ruptures
fonctionnelles liées
à la géographie**



Frontière



**Articulations avec
les métropoles
voisines**



**Maîtrise du foncier
et de l'immobilier**



Image

Consolidation : Scénarios prospectifs

STRATEGIE INTERIEURE

- Positionnement indépendant et affirmation d'une communauté de destin et d'une image communes
- Espace économique intercantonal : économie productive et présente, nouvelles formes de travail
- Gestion de l'espace et des ressources naturelles
- Gouvernance y. c. information

STRATEGIE EXTERIEURE

- Orienter les sous-régions vers leurs métropoles voisines
- Amélioration de l'attractivité pour les habitants, les entreprises et les touristes
- Faciliter les mobilités transfrontalières

STATUT QUO

- Fragmentation

Consolidation : Système d'objectifs



VISION 2030

Un territoire organisé en réseaux, innovant et ouvert, au sein d'un espace préservé



OBJECTIF GENERAL

Renforcer la cohérence régionale : supprimer la fragmentation, attractivité (résidentielle et de loisirs, économique, touristique), identification



OBJECTIFS SPECIFIQUES

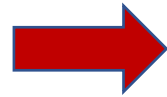
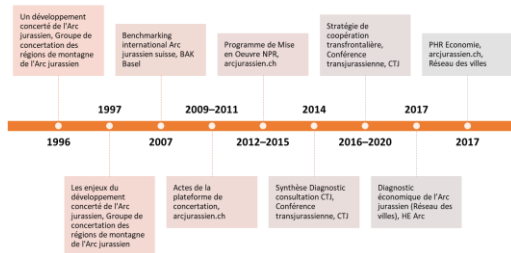
Renforcement des systèmes industriels

Renforcement de l'offre touristique

Renforcement de la collaboration et de la coordination

Renforcement des synergies avec les métropoles voisines

Nouvelles tendances / transformations du contexte



Consolidation des études

- FFOM
- Défis
- Scénarios prospectifs
- Système d'objectif

Tendances et les transformateurs

- Changement climatique / Ressources / Biodiversité
- Global – Local (mondialisation)
- Digitalisation / Intelligence artificielle
- Economie exportation – endogène (circuits courts)
- Démographie – générations
- Mode de vie, espace de vie
 - Mobilité / télétravail
 - Loisir, bien-être, relations sociales
- 84% des Suisses habitent dans un espace urbain

Des imaginaires aux défis

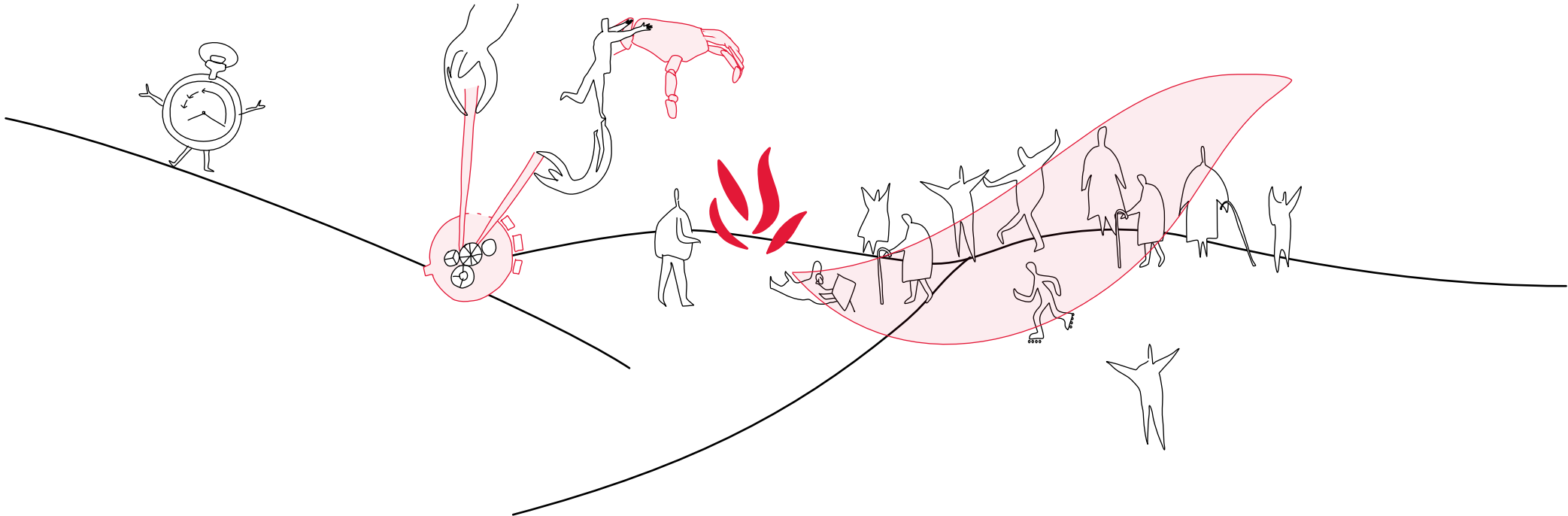
Travail en groupe

Des imaginaires aux défis

Travail en groupe

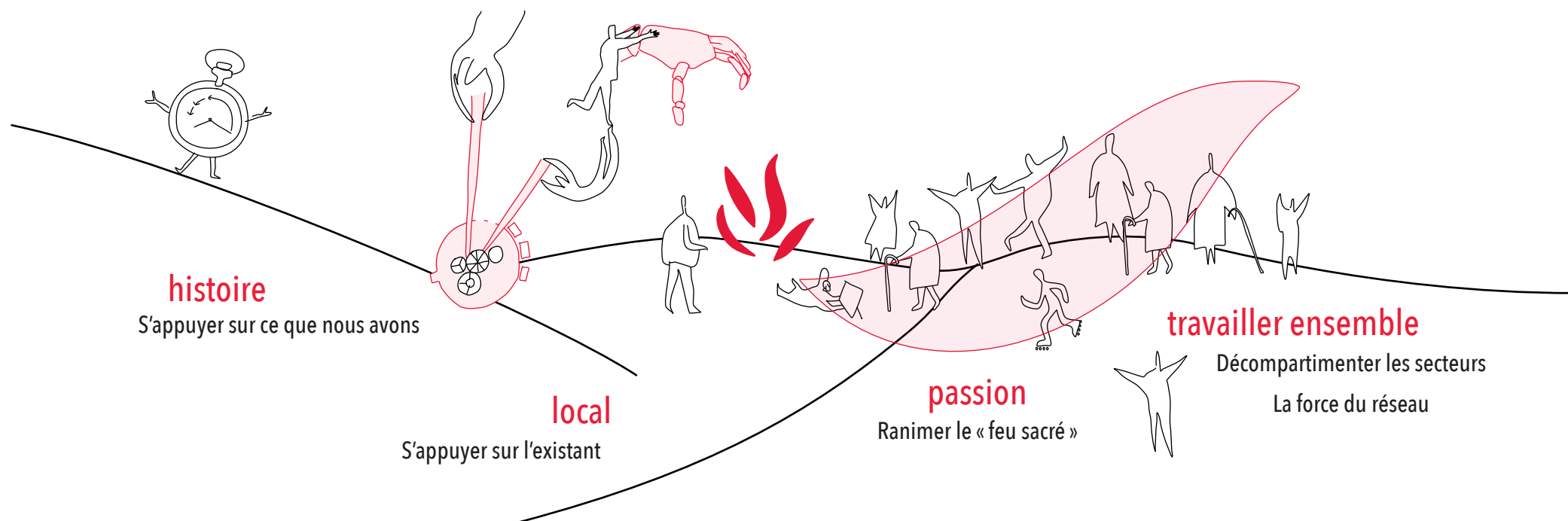
**Retour sur
les 4 tableaux prospectifs**

De l'horlogerie....

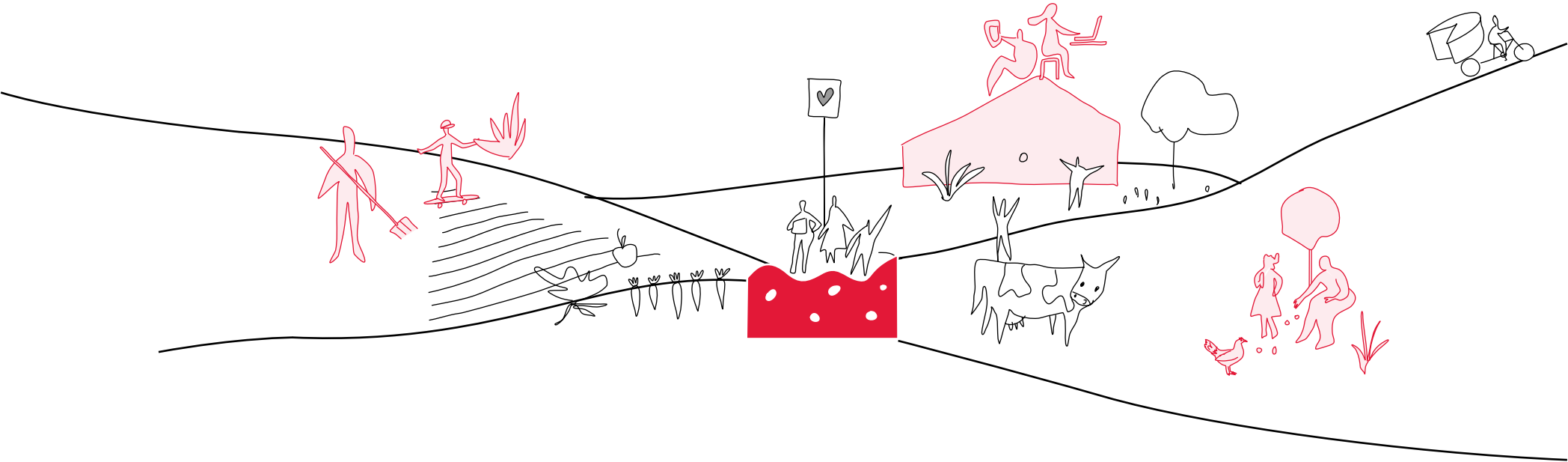


Transformer la mono-industrie en « chaîne de valeur locale » !

Passer du chacun pour soi au tous ensemble

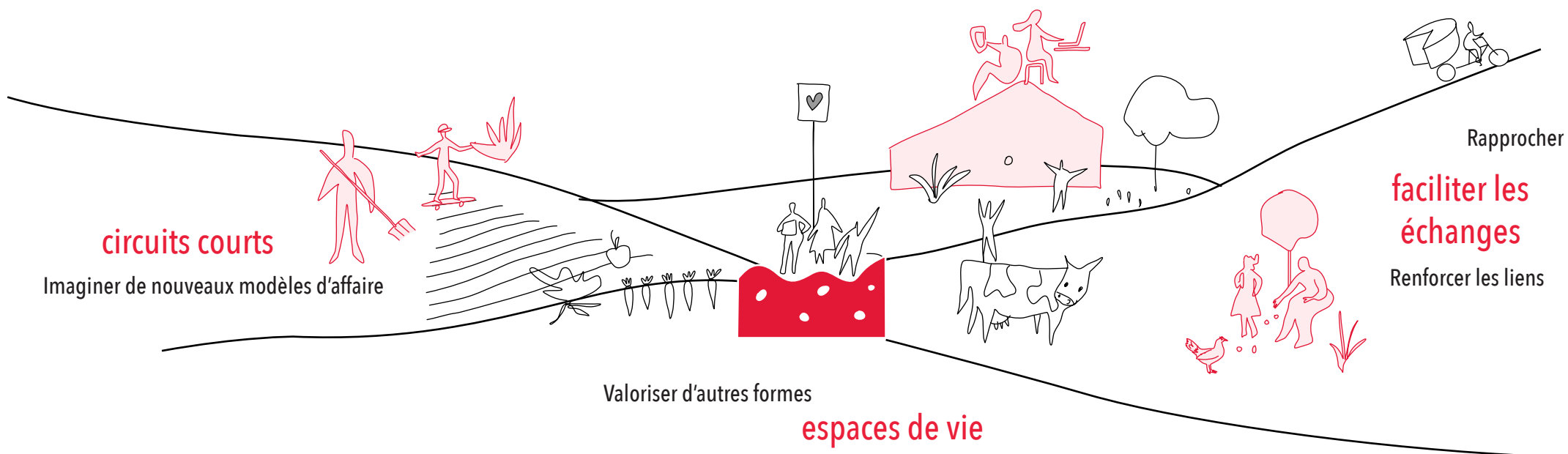


De l'urbanité modérée...



Transformer le rapport au territoire par le « développement de commons » !

Relations habitat-travail et production-consommation

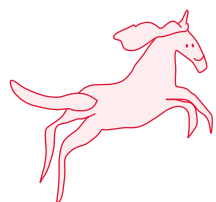


De l'escapade journalière...



Transformer les petit-riens en « sources d'émerveillement » !

Faire de chez soi tout un voyage



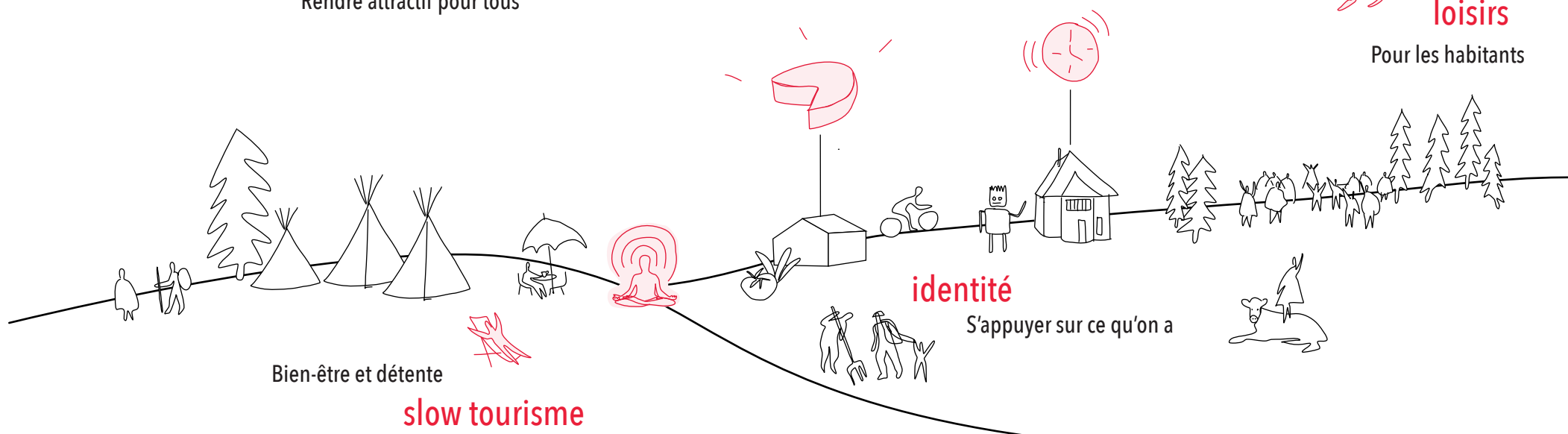
visibilité

Rendre attractif pour tous



loisirs

Pour les habitants



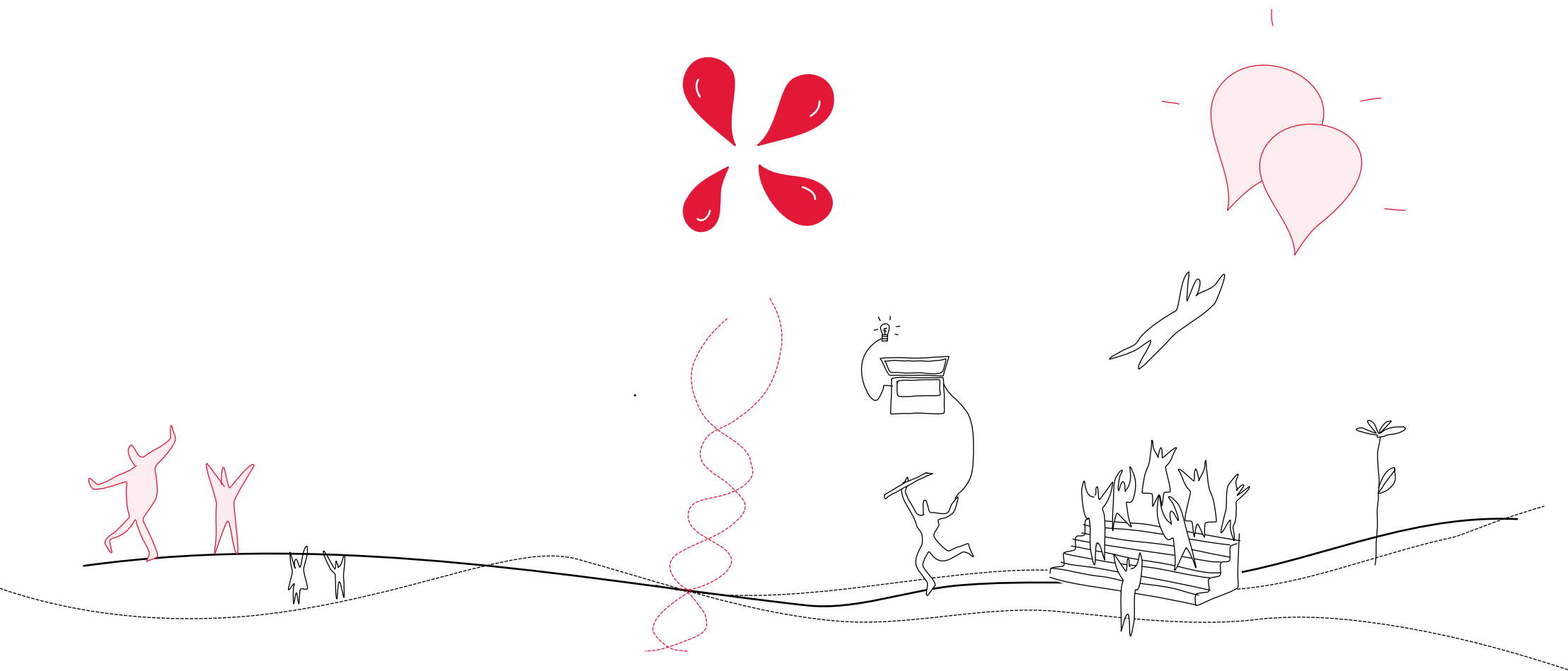
Bien-être et détente

slow tourisme

identité

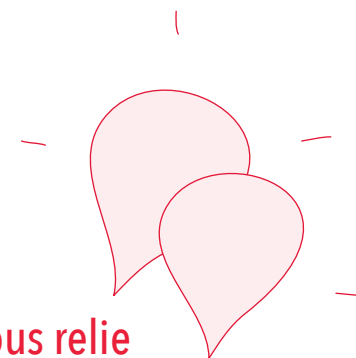
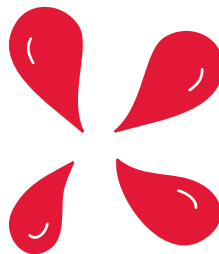
S'appuyer sur ce qu'on a

De l'archipel institutionnel...



Transcender nos différences en un « élan collectif » !

Être ensemble différemment ou rester différent ensemble

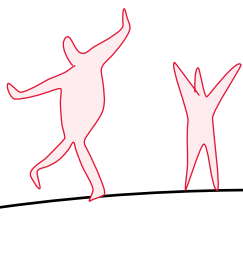


s'appuyer sur ce qui nous relie

Espaces de collaboration

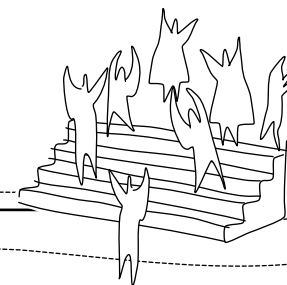
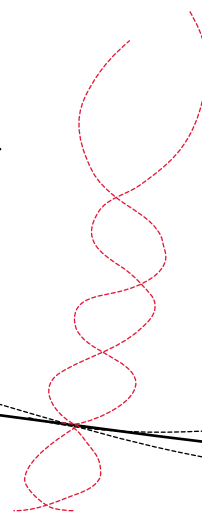
périphérique et connecté

Une chance



solidarité

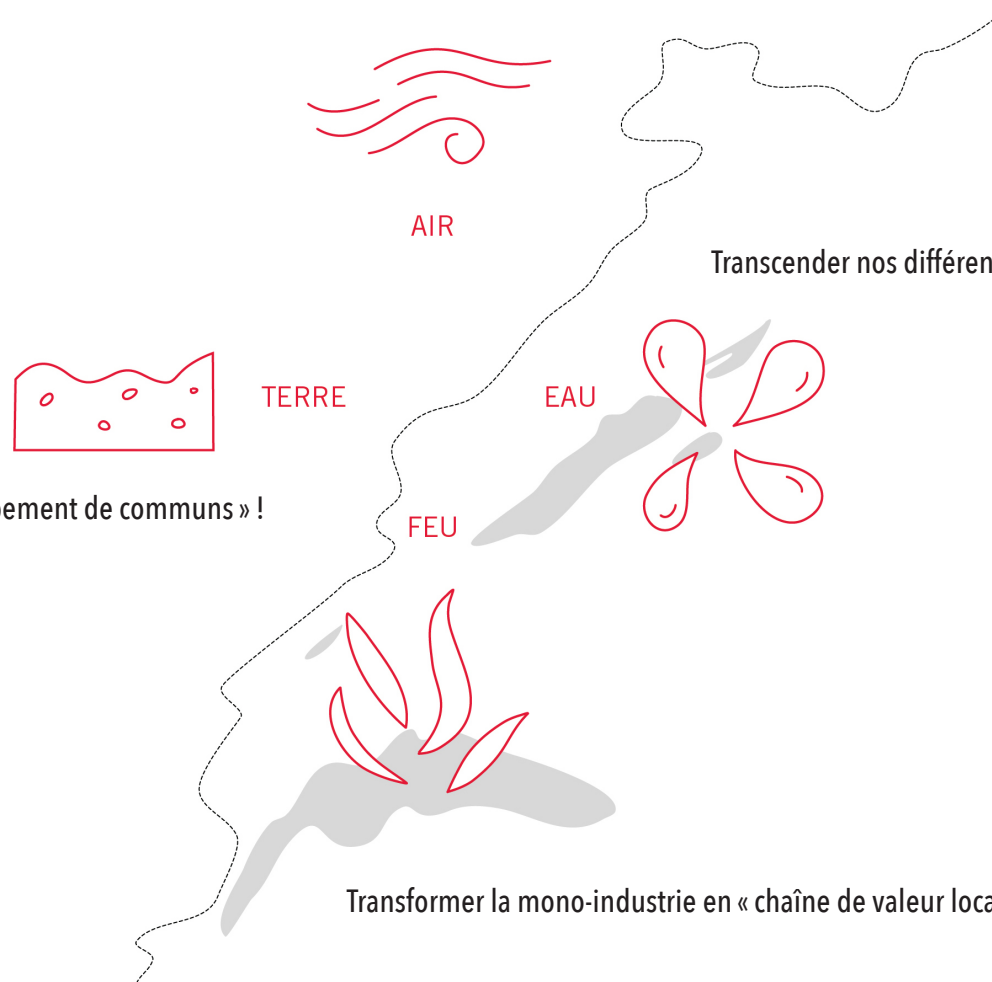
Chercher à faire ensemble



Une complémentarité

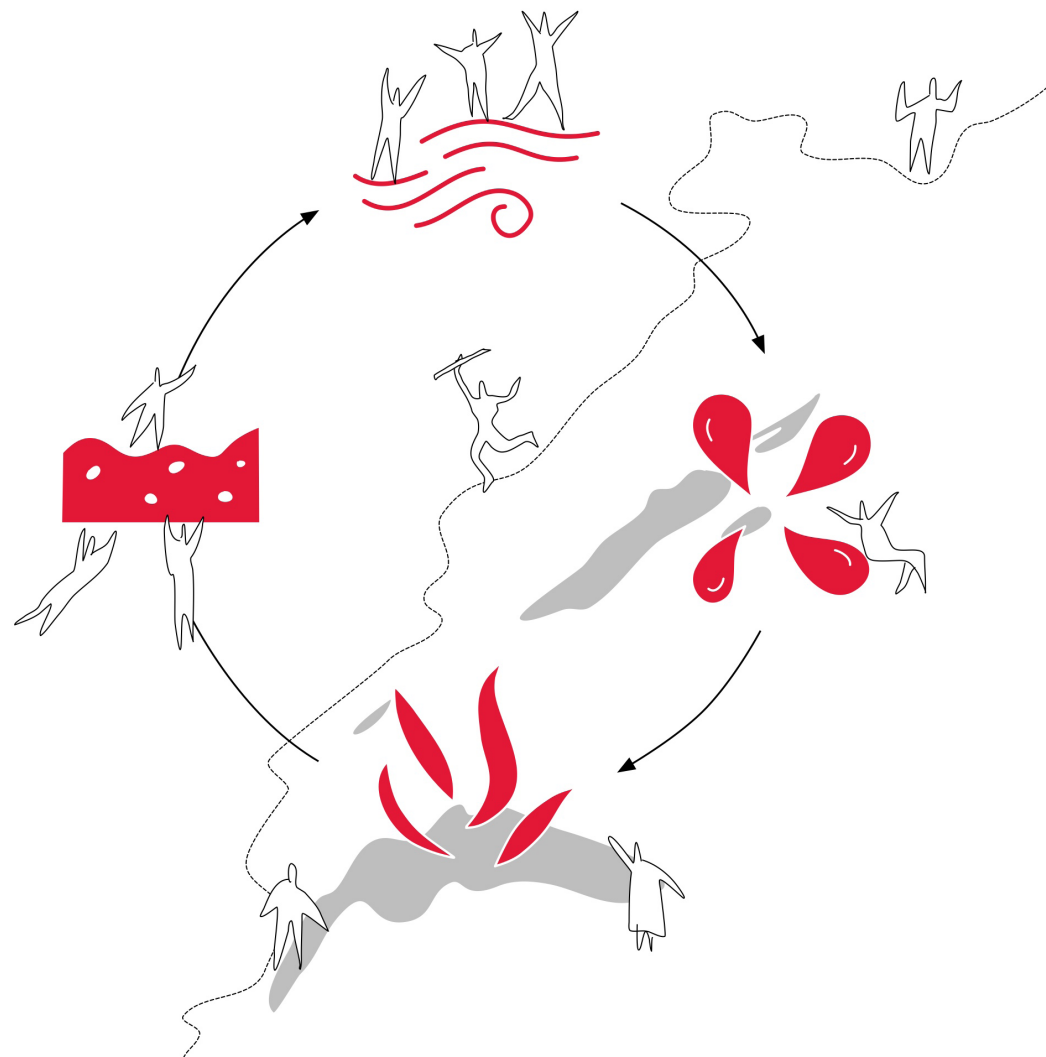
Transformer les petit-riens en « sources d'émerveillement » !

Transformer le rapport au territoire par le « développement de communs » !



Transcender nos différences en un « élan collectif » !

Transformer la mono-industrie en « chaîne de valeur locale » !

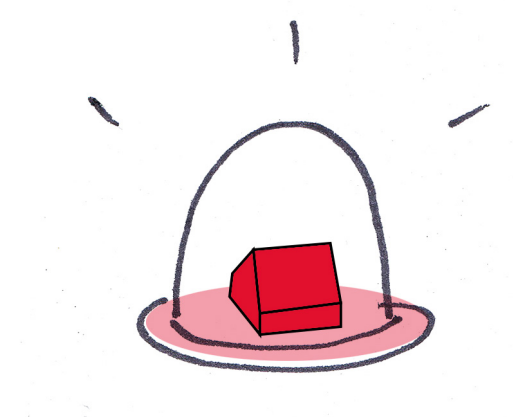


Un écosystème !

Des imaginaires aux défis

Travail en groupe

un jeu



FERMENTATION

Crée ton ferment à la carte !

Créer un « écosystème »

Inscrire la proposition dans le territoire

Valoriser les différents lieux et les rôles de chacun·e

les règles du jeu

1

Incarner



Entrepreneur

Personne qui cherche à entreprendre une nouvelle aventure sur l'Arc jurassien



Famille

Personne qui cherche à fonder une famille et à s'installer sur l'Arc jurassien



Créatif

Personne qui cherche des promesses et autres sources d'inspirations sur l'Arc jurassien



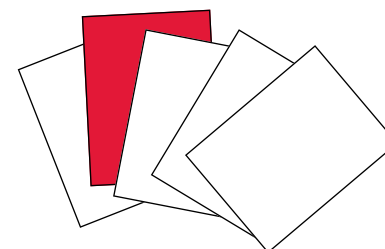
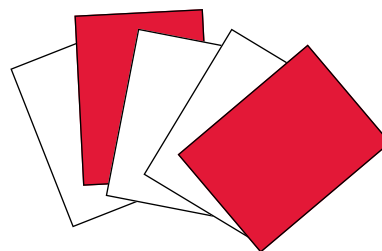
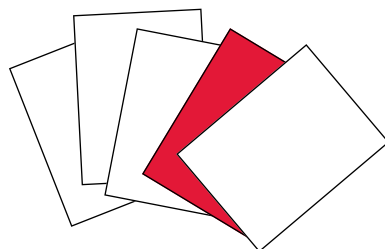
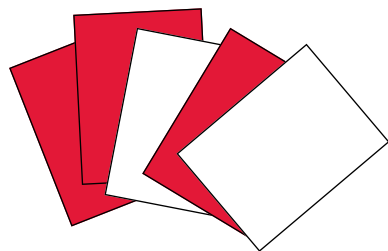
Association

Personne qui cherche à tisser des liens et à unir ses forces sur l'Arc jurassien

Un rôle
par table

2

Choisir



une carte « ingrédient » minimum
par élément !

Pour chaque élément ...

1 DÉFI

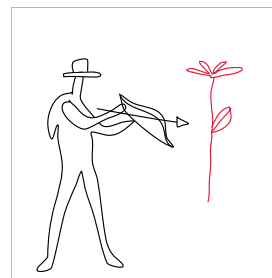
plusieurs ingrédients

DEFI 1. Transformer la mono-industrie en chaîne de valeur locale

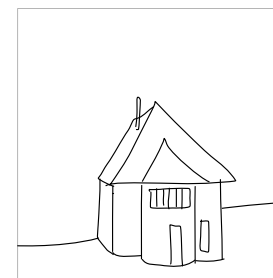
LIGNE DE CONDUITE

- > S'inscrire dans une innovation sociale et éthique
- > S'appuyer sur les énergies renouvelables locales
- > Favoriser une économie locale et solidaire
- > Révéler les richesses de l'espace rural
- > Créer des lieux d'échange et favoriser la mutualisation
- > Accompagner la rénovation énergétique

Ingrédients



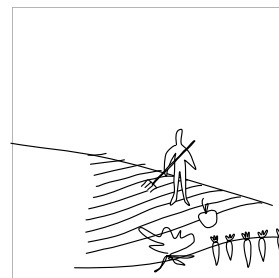
Usines partagées



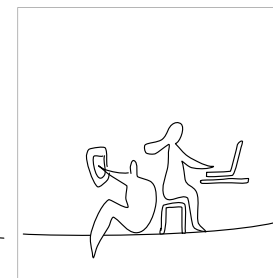
Bourse d'emploi / talent



Vente direct



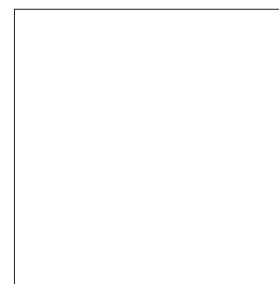
Objectif zéro déchet



Filière bois responsable



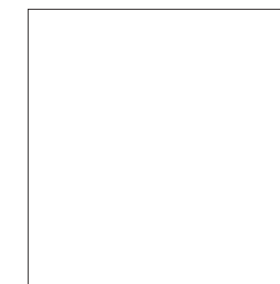
Biotechnologie



Ingrédient 07



Ingrédient 08

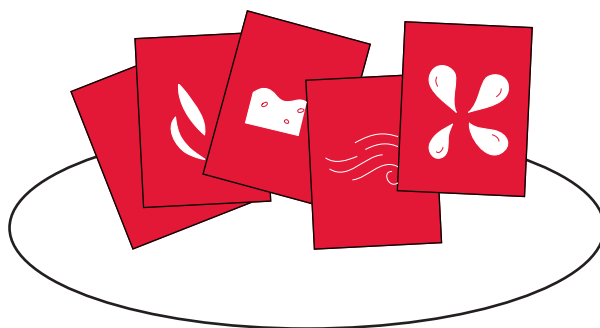


Ingrédient 09



3

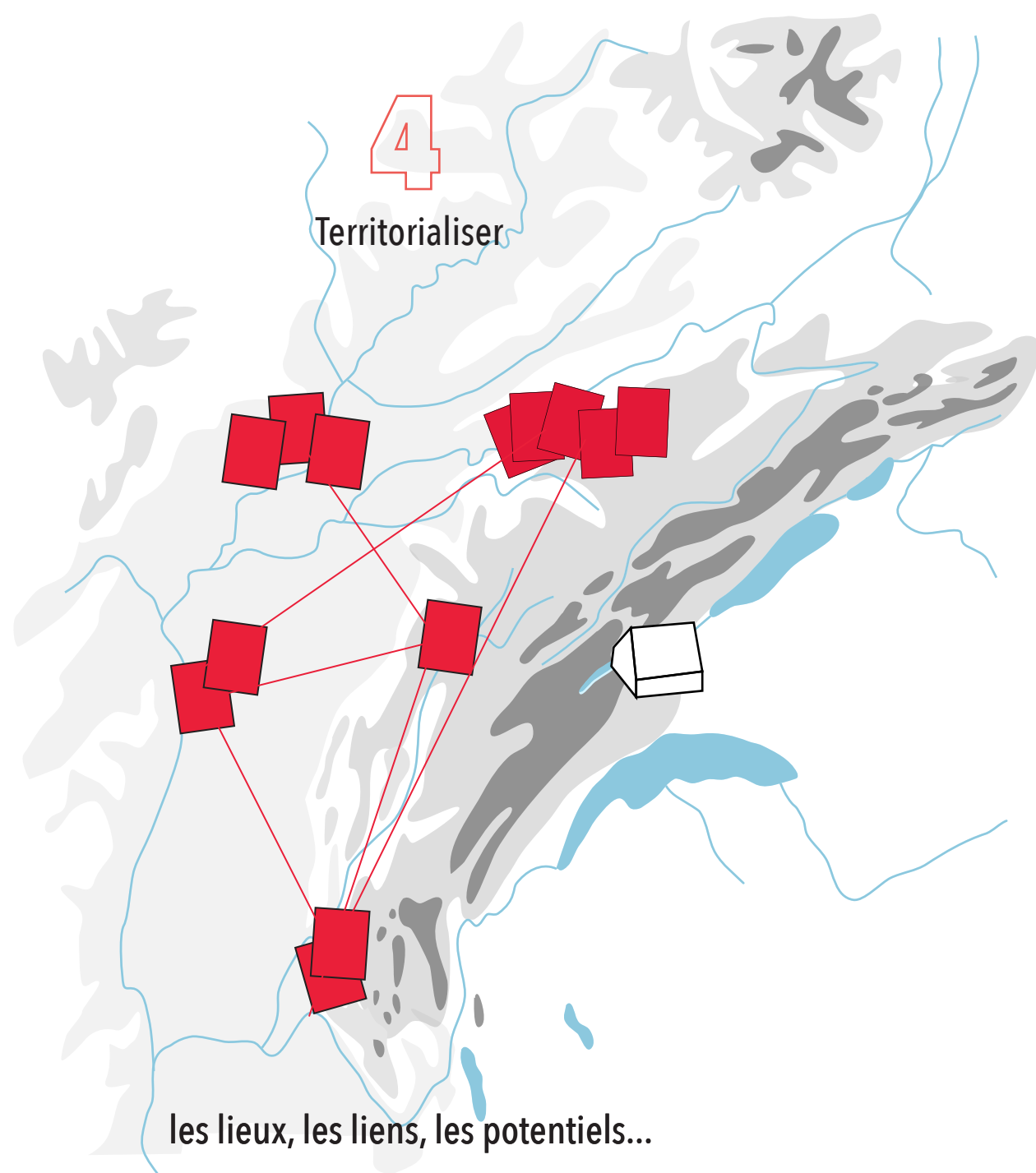
Créer et composer son écosystème



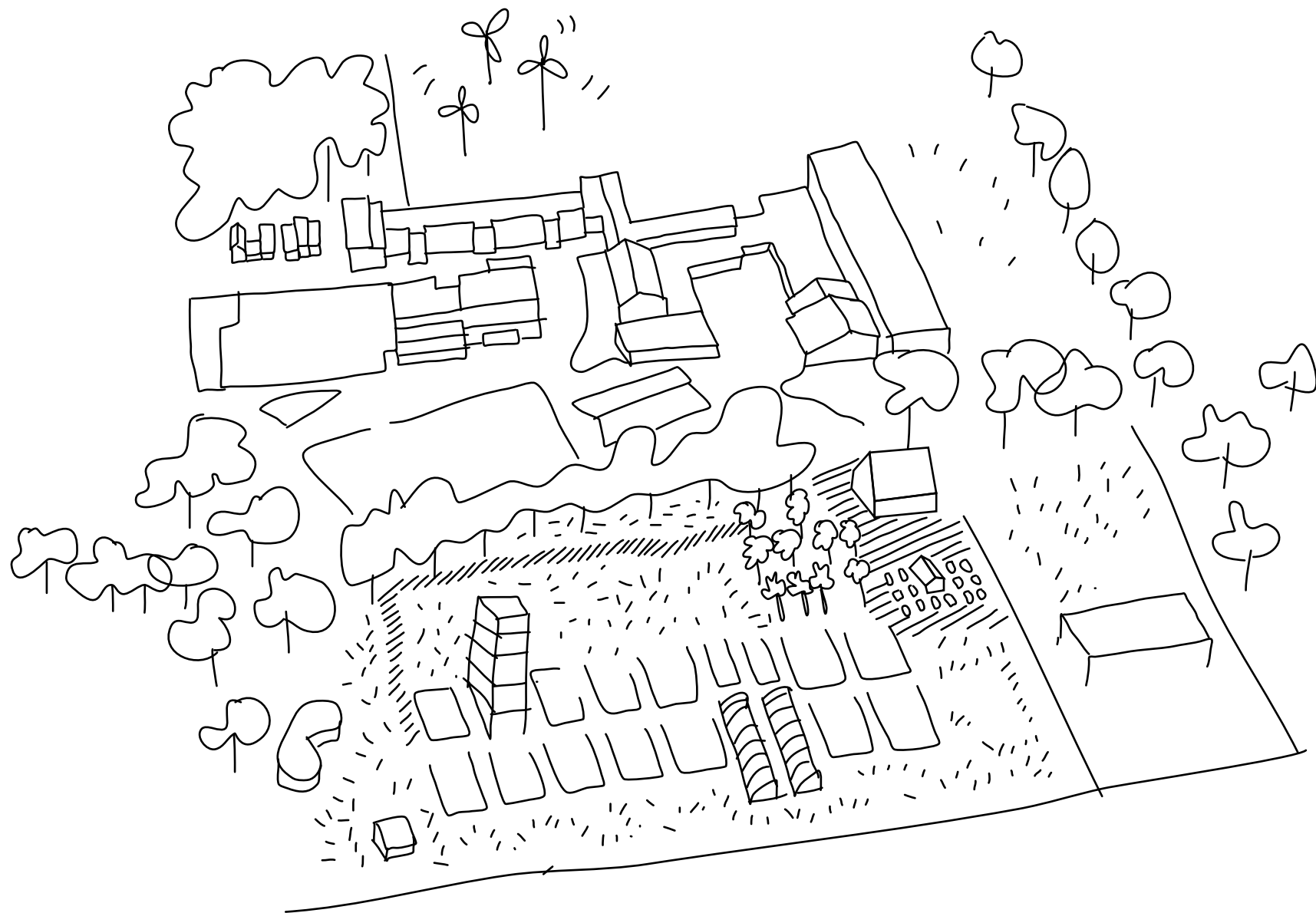
... à la carte !

4

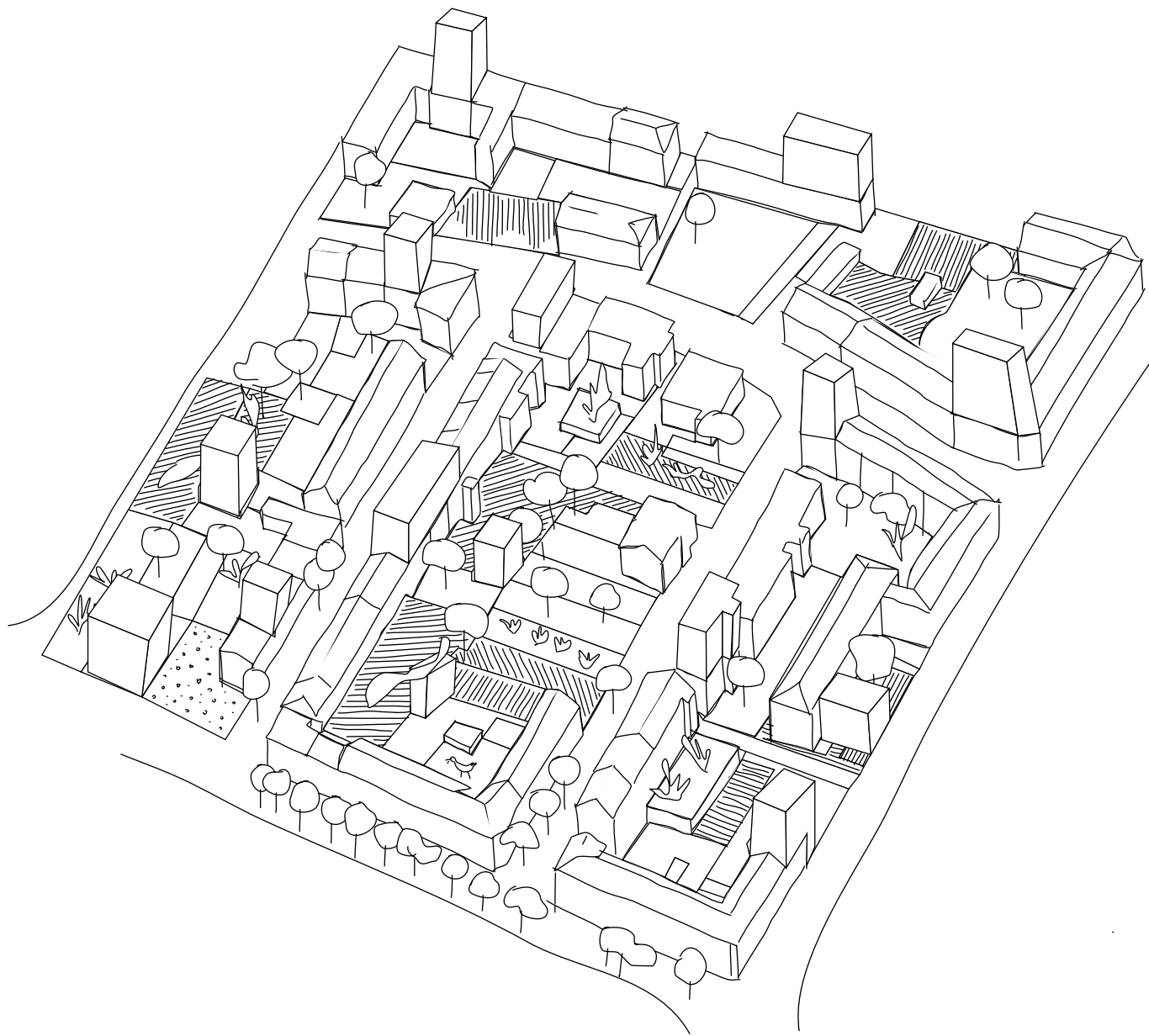
Territorialiser



les lieux, les liens, les potentiels...



à toutes les échelles !



à toutes les échelles !



à toutes les échelles !



à toutes les échelles !

5

Répondre aux questions

1. En quoi votre proposition constitue-t-elle un ferment pour l'Arc jurassien ? À l'interne ?

5

Répondre aux questions

- 1. En quoi votre proposition constitue-t-elle un ferment pour l'Arc jurassien ? À l'interne ?**
- 2. Comment votre ferment positionne-t-il l'Arc jurassien à l'échelle suisse ? À l'échelle internationale ?**

5

Répondre aux questions

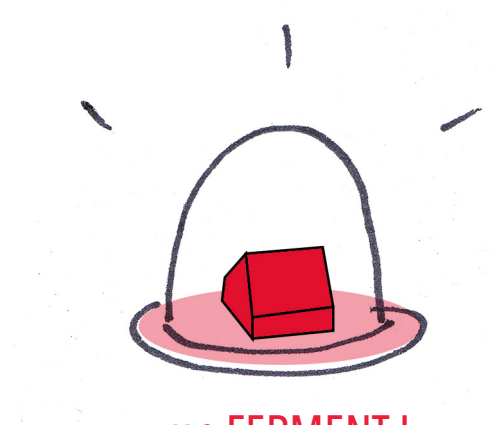
- 1. En quoi votre proposition constitue-t-elle un ferment pour l'Arc jurassien ? À l'interne ?**
- 2. Comment votre ferment positionne-t-il l'Arc jurassien à l'échelle suisse ? À l'échelle internationale ?**
- 3. Sur la base de quelles ressources territoriales votre ferment peut-il se déployer ? Sur quels espaces ?**

5

Répondre aux questions

- 1. En quoi votre proposition constitue-t-elle un ferment pour l'Arc jurassien ? À l'interne ?**
- 2. Comment votre ferment positionne-t-il l'Arc jurassien à l'échelle suisse ? À l'échelle internationale ?**
- 3. Sur la base de quelles ressources territoriales votre ferment peut-il se déployer ? Sur quels espaces ?**

selon le point de vue
de votre personnage !



= un FERMENT !

contenu de la restitution

1. TITRE

Nommer et définir le ferment

1. TITRE

Nommer et définir le ferment

2. CARTE(S)

Ancrer dans un territoire

1. TITRE

Nommer et définir le ferment

2. CARTE(S)

Ancrer dans un territoire

3. DESCRIPTION

Répondre aux questions

consignes

1. Désigner **un animateur** par table

Orateur à désigner au départ

1. Désigner un animateur par table

Orateur à désigner au départ

2. Deux temps de travail

T1. Création (60')

T2. Critique (30')

1. Désigner un animateur par table

Orateur à désigner au départ

2. Deux temps de travail

T1. Création (60')

T2. Critique (30')

3. En toute autonomie

Supervision ponctuelle



À vous de jouer !

